

Situo Mobile io



GEBRAUCHSANWEISUNG

HOME MOTION BY somfy



DE

A INBETRIEBNAHME

Wenn sich der Rollladen kurz bewegt, zum Schritt B übergehen. Wenn der Rollladen nicht reagiert, auf eine Taste des Senders drücken:
 - wenn der Rollladen reagiert, ist der Sender bereits gespeichert (eingelernt).
 - wenn der Rollladen nicht reagiert, sind die Endlagen des Motors nicht eingestellt - siehe Anleitung Motor.

B SPEICHERN DES ERSTEN SENDERS

- [1]. Gleichzeitig auf die Tasten „Auf“ und „Ab“ des zu speichernden Senders drücken: Der Rollladen bewegt sich kurz.
- [2]. Kurz auf die „PROG“-Taste des zu speichernden Senders drücken: Der Rollladen bewegt sich kurz, der Sender ist gespeichert.

C HINZUFÜGEN ODER LÖSCHEN EINES SENDERS

- [1]. Auf die „PROG“-Taste des bereits eingelernten Senders drücken, bis sich der Rollladen kurz bewegt (nach ca. 2 Sek.).
- [2]. Kurz auf die „PROG“-Taste des Senders drücken, der hinzugefügt oder gelöscht werden soll: Der Rollladen bewegt sich kurz, der Sender ist gespeichert oder gelöscht.

A

[1]

[2]

B

[1]

[2]

C

[1]

[2]

DE Die Haftung von SOMFY für Mängel und Schäden ist ausgeschlossen, wenn diese auf Nichtbeachten der Gebrauchsanweisung (falsche Installation, Fehlbedienung, etc.) beruhen. Hiermit erklärt SOMFY, dass sich dieses Produkt (Situo Mobile io) in Übereinstimmung mit den grundlegenden Anforderungen und den andere relevanten Vorschriften der Richtlinie 1999/5/EG befindet. Eine Erklärung der Konformität kann auf der Web-Seite www.somfy.com

DE Bedienung des Senders

D VERWENDUNG DER „MY“-TASTE

- [1]. Der Rollladen steht still: Wenn Sie kurz auf die „my“-Taste drücken, wird Ihre Lieblingsposition angefahren (sofern eingelegt).
- [2]. Der Rollladen ist in Bewegung: Wenn Sie kurz auf die „my“-Taste drücken, wird er gestoppt.

E SPEICHERN ODER ÄNDERN IHRER LIEBLINGSPOSITION „MY“

- [1]. Rollladen in die von Ihnen gewünschte Position bringen.
- [2]. Auf die „my“-Taste drücken, bis sich der Rollladen kurz bewegt (ca. 5 Sek.).

F LÖSCHEN IHRER LIEBLINGSPOSITION „MY“

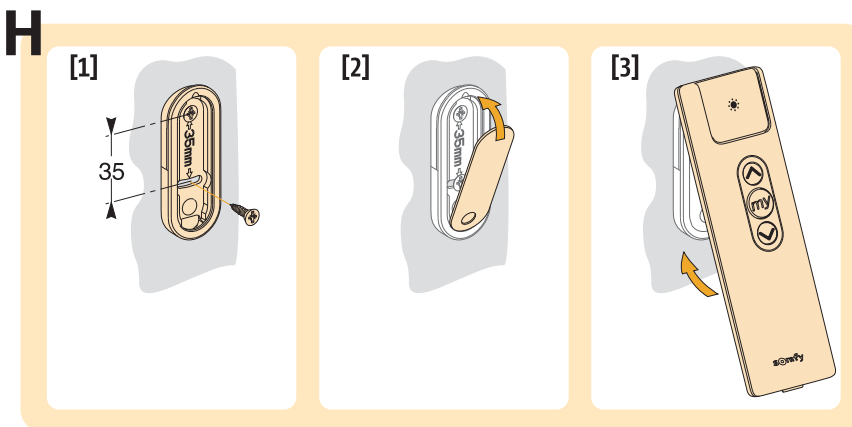
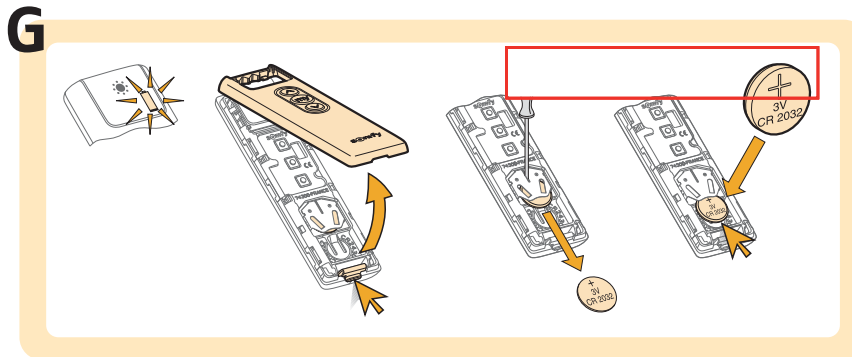
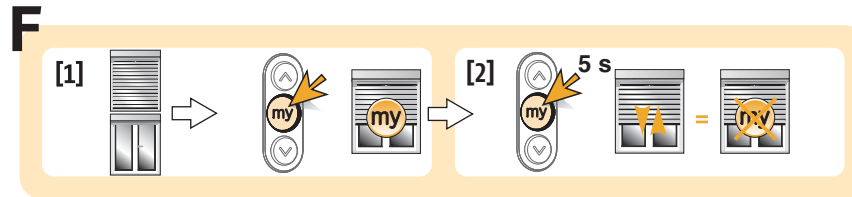
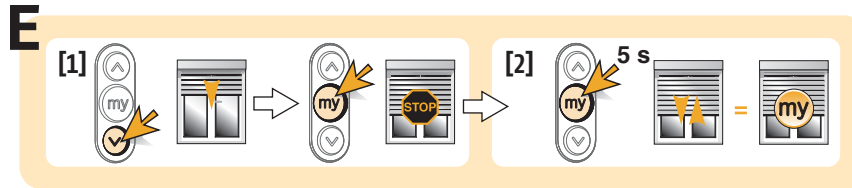
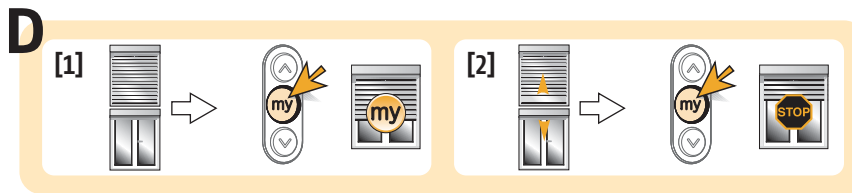
- [1]. Rollladen mit „my“-Taste in die gespeicherte Lieblingsposition bringen.
- [2]. Auf die „my“-Taste drücken, bis sich der Rollladen kurz bewegt (ca. 5 Sek.).

G AUSWECHSELN DER BATTERIE

Sobald die Anzeige „Batterie schwach“ aufleuchtet, wenn Sie auf die Tasten des Senders drücken, muss die Batterie ausgetauscht werden. Nach dem Auswechseln der Batterie ist keine erneute Programmierung erforderlich.

H WANDHALTERUNG DES SENDERS

- [1]. Halterung an der Wand befestigen.
- [2]. Schutzdeckel auf Wandhalterung anbringen.
- [3]. Handsender in die Wandhalterung einhängen.



DE



io-homecontrol® bietet eine fortschrittliche und sichere Radio-Funktechnologie, die einfach zu installieren ist. io-homecontrol® gekennzeichnete Produkte kommunizieren miteinander, wodurch Komfort, Sicherheit und Energieeinsparungen sichergestellt werden.

www.io-homecontrol.com

Australia:
SOMFY PTY LTD
(61) 2 9638 0744

Austria:
SOMFY GesmbH
(43) 662 62 53 08

Belgium:
SOMFY BELUX
(32) (0) 2 712 07 70

Brazil:
SOMFY BRASIL STDA
(55 11) 6161 6613

Canada:
SOMFY ULC
(1) 905 564 6446

Cyprus:
SOMFY MIDDLE EAST
(357) 25 34 55 40

Czech Republic:
SOMFY Spol s.r.o.
(420) 296 372 486-7

Denmark:
SOMFY AB DENMARK
(45) 65325793

Finland:
SOMFY AB FINLAND
(358) 957 13 02 30

France:
SOMFY FRANCE
(33) 820 374 374

Germany:
SOMFY GmbH
(49) 7472 930 0

Greece:
SOMFY HELLAS
(30) 210 614 67 68

Hong Kong:
SOMFY Co. Ltd
(852) 25236339

Hungary:
SOMFY Kft
(36) 1814 5120

India:
SOMFY INDIA PVT Ltd
(91) 11 51 65 91 76

Italy:
SOMFY ITALIA s.r.l
(39) 024 84 71 84

Japan:
SOMFY KK
+81-45-475-0732

Lebanon: cf. Cyprus
SOMFY MIDDLE EAST
(961) 1 391 224

Mexico:
SOMFY MEXICO SA de CV
(52) 55 5576 3421

Morocco:
SOMFY MAROC
(212) 22 95 11 53

Netherlands:
SOMFY BV
(31) 23 55 44 900

Norway:
SOMFY NORWAY
(47) 67 97 85 05

Poland:
SOMFY SP Z.O.O
(48) 22 618 80 56

Portugal: cf. Spain -
SOMFY ESPANA SA
(351) 229 396 840

Russia: cf. Germany
SOMFY GmbH
(7) 095 781 47 72,
(7) 095 360 41 86

Singapore:
SOMFY PTE LTD
(65) 638 33 855

Slovakia: cf. Czech
Republic
SOMFY spol s.r.o.
(420) 296 372 486-7

South Korea:
SOMFY JOO
(82) 2 594 4333

Spain:
SOMFY ESPANA SA
(34) 934 800 900

Sweden:
SOMFY AB
(46) 40 165900

Switzerland: **SOMFY A.G.**
(41) 18 38 40 30

Taiwan:
SOMFY TAIWAN
(886) 2 8509 8934

Turkey: **SOMFY TURKEY**
+90 216 651 30 15.

UAE: **SOMFY GULF**
+971 4 88 32 808

United Kingdom:
Somfy LTD
(44) 113 391 3030

United States:
SOMFY SYSTEMS Inc
(1) 609 395 1300